

THE GARNET SUITE RESIDENCE 山科三条

THE GARNET SUITE RESIDENCE 山科三条

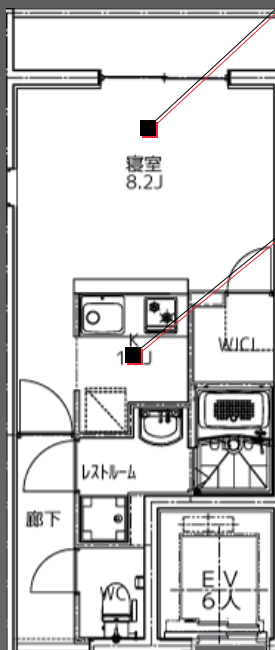
レディースマンション。
デザイナーズマンション。
山科駅から徒歩8分の利便性。



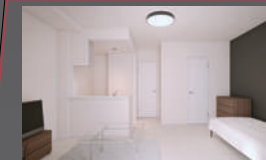
Type B

リビング

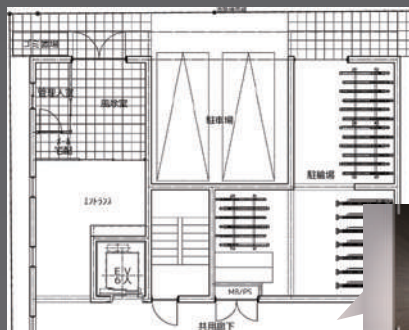
カウンターキッチン



ゆったり空間で
快適なキャンパスライフを送れます。
※色などは変更の可能性があります

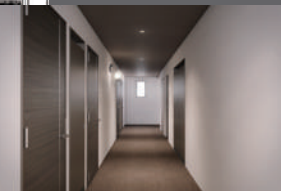


遮蔽物の無い開放的なキッチン。
※色などは変更の可能性があります



エントランス平面図

ウォークインクローゼット、
カウンターキッチン、
ホテル仕様、
白基調、
女性のこだわりを
追求しております。



廊下

安心の鉄筋コンクリートマンション

RCは鉄筋とコンクリートを組み合わせることで各々の弱い部分を補い合った、強度の強い建物となっています。強度が強いため大空間の建設も可能です。コンクリートは1000度に2時間さらしても強度は変わらず、鉄筋とのお互いの特性を生かして作られているため、木造に比べると遥かに優れています。またシロアリ被害の心配がありません。

TYPE A	58,000円~63,000円 部屋面積:27.62㎡ (1K)	TYPE B	60,000円~64,000円 部屋面積:28.34㎡ (1K)	TYPE C	61,000円~64,000円 部屋面積:28.8㎡ (1K)	TYPE D	60,500円~63,000円 部屋面積:27.65㎡ (1K)
--------	-------------------------------------	--------	-------------------------------------	--------	------------------------------------	--------	-------------------------------------

住所	京都市山科区御陵中内町 10-16		
交通	JR東海道線 山科駅 徒歩8分		
構造	鉄筋コンクリート造5階建て	共益費	5,000円
ガレージ	なし	駐輪場	月額 200円
水道代	2,500円 (税別)	インターネット	月額1,500円
更新料	1ヶ月	ハウスクリーニング代	30,000円 (税別) ※退去時
契約期間	2年	償却	無
		礼金	1ヶ月
		保証会社	加入必須
		火災保険	16,000円

THE GARNET SUITE RESIDENCE

☎ 075-748-1912

〒600-8211
京都府京都市下京区真苧屋町218
GARNET STARTING BLDG. 2F
京都駅 中央改札口から徒歩5分