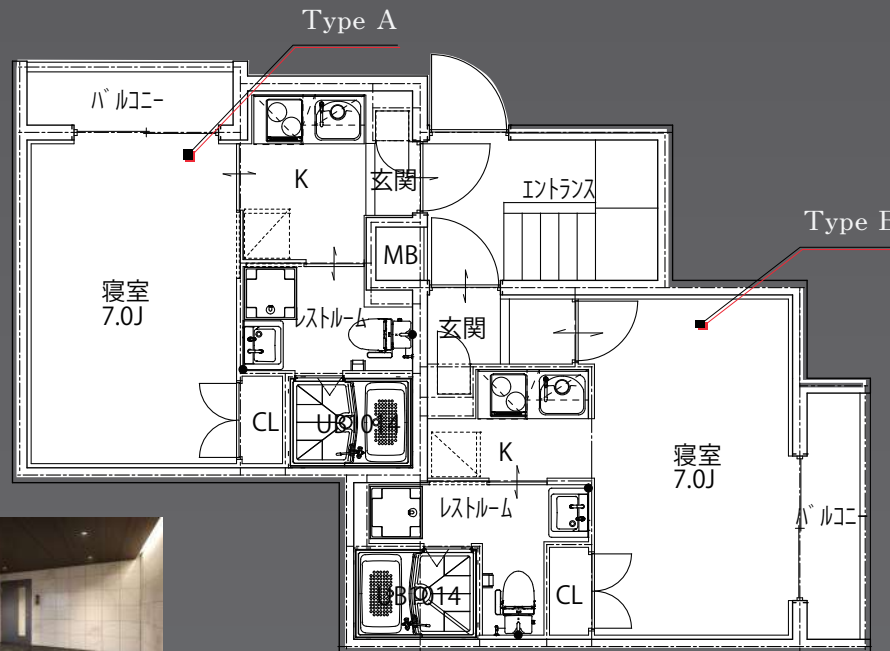
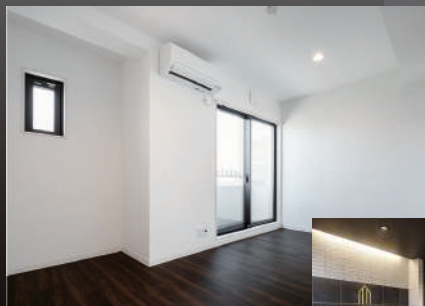


# THE GARNET SUITE RESIDENCE 京大前 WEST

## THE GARNET SUITE RESIDENCE 京大前 WEST



### 安心の鉄筋コンクリートマンション

RCは鉄筋とコンクリートを組み合わせることで各々の弱い部分を補い合った、強度の強い建物となっています。強度が強いため大空間の建設も可能です。コンクリートは1000度に2時間さらしても強度は変わらず、鉄骨とのお互いの特性を生かして作られているため、木造に比べると遥かに優れています。またシロアリ被害の心配がありません。

<b>TYPE A</b>	63,000円~65,000円 部屋面積:21.42㎡	<b>TYPE B</b>	63,000円~65,000円 部屋面積:22.35㎡
---------------	--------------------------------	---------------	--------------------------------

住所	京都市左京区田中南大久保町36-3、36-5		
交通	京阪本線 出町柳駅 徒歩9分		
構造	RC造3階建て	共益費	月額 7,000円
ガレージ	なし	駐輪場	月額 200円
水道代	2,500円(税別)	インターネット	月額 1,000円
更新料	賃料 1ヶ月	ハウスクリーニング代	30,000円(税別) ※退去時
契約期間	2年	償却	無
		礼金	1ヶ月
		保証会社	加入必須
		火災保険	16,000円



☎075-748-1912



〒600-8211  
京都府京都市下京区真苧屋町218  
GARNET STARTING BLDG. 2F  
京都駅 中央改札口から徒歩5分